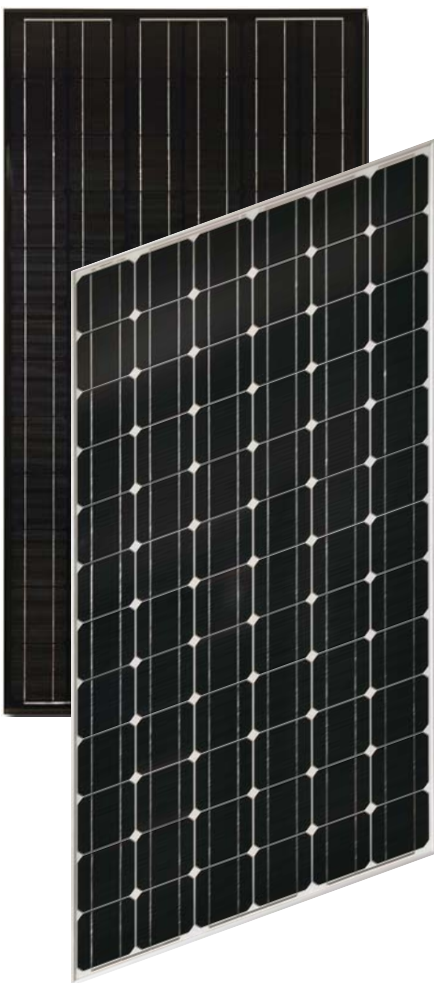




ZNSHINESOLAR

ZXM5 | 72 Zellen

Monokristallines PV-Modul 190-205 Watt



Mit ausgewählten Materialien und Komponenten hergestellt, um Qualität, Dauer, Effizienz und nachhaltige Leistung zu gewähren, stellen die 72-zelligen monokristallinen Module von ZNSHINE SOLAR (Leistung 190 bis zu 205 Wp, schwarze Module bis zu 200 Wp) eine hochflexible Lösung für unterschiedliche Installationstypen dar, von industriellen Dachinstallationen bis zu kleinen PV-Anlagen im privaten Bereich oder Freiflächeninstallationen. Dies erlaubt es Ihnen, saubere Energie zu erzeugen und gleichzeitig die Kosten Ihrer Stromrechnung zu senken.

Die 72-zelligen monokristallinen Module von ZNSHINE SOLAR sind international von unabhängigen Labors geprüft, damit wir unseren Kunden ein zuverlässiges und Preis-Leistungsoptimiertes Produkt anbieten können.



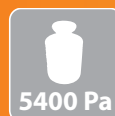
Hohe Effizienz

Hohe Moduleffizienz bis zu 16,06%



25 Years Output Warranty

Versicherte Leistungsgarantie über 25 Jahren



5400 Pa

Zertifiziert für statische Lasten bis zu 5400 Pa



PID free

Frei von Potential-induzierte Degradation (PID-frei)



Umfassende Umweltzertifikate

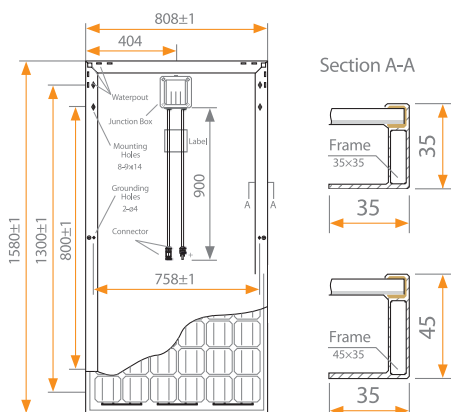


MADE IN JAPAN

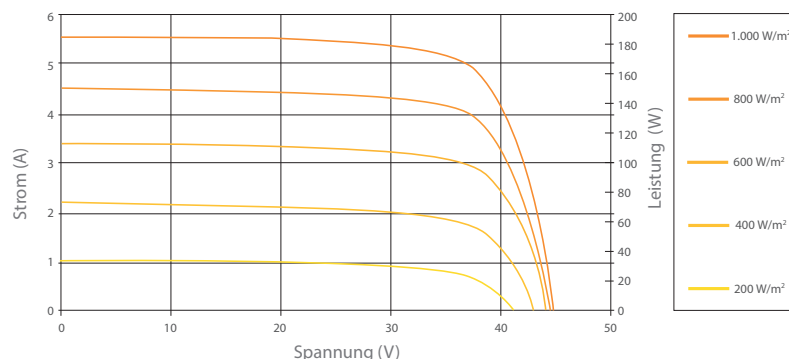
Auch aus Japan Werk verfügbar

ZNSHINE Europe GmbH
Frankfurter Straße 71-75
D-65760 Eschborn
Tel: (+49) 061 9699 89 50
Fax: (+49) 061 9699 89 529
E-Mail: info@znsinesolar.de
Weitere Informationen finden Sie unter: www.znsinesolar.de

Abmessungen des Solarmoduls



Strom-Spannungs- & Leistungs-Spannungskennlinie



Elektrische Kenndaten¹

	ZXM5-72-190/MS	ZXM5-72-195/MS	ZXM5-72-200/MS	ZXM5-72-205/MS
Nennleistung Watt P_{max} (W_p)	190	195	200	205
Toleranz Leistungsabgabe P_{max} (%)	0 ~ +3	0 ~ +3	0 ~ +3	0 ~ +3
Spannung bei Maximalleistung V_{Mpp} (V)	36,65	36,90	37,30	37,55
Strom bei Maximalleistung I_{Mpp} (A)	5,18	5,28	5,36	5,46
Leerlaufspannung V_{oc} (V)	45,36	45,50	45,65	45,75
Kurzschlussstrom I_{sc} (A)	5,58	5,63	5,65	5,70
Moduleffizienz η_m (%)	14,88	15,27	15,67	16,06
Zelleffizienz η_z (%)	17,39	17,89	18,38	18,92

Mechanische Kenndaten

Solarzellen	Mono 125 × 125 mm
Zellanordnung	72 (6 × 12)
Modulabmessungen	1580 × 808 × 35 mm / 45 mm
Gewicht	16,0 kg
Glas	Hochtransparentes, eisenarmes, getempertes Glas 3,2 mm (AR-coating)
Rahmen	Eloxierte Aluminiumlegierung Rahmen & Rückseite in alu oder schwarz
Anschlusskasten	≥ IP 65
Kabel / Verbinder	4 mm ² , 900 mm, MC4-kompatibel
Anzahl Dioden	3

Temperaturkoeffizienten

Arbeitsnenntemperatur (NOCT)	45°C (±2°C)
Temperaturkoeffizient von P_{Mpp}	-0,42 %/K
Temperaturkoeffizient von V_{oc}	-0,29 %/K
Temperaturkoeffizient von I_{sc}	0,04 %/K

Einsatzbedingungen

Maximale Systemspannung	1000 V DC (TÜV)
Betriebstemperatur	-40 bis +85 °C
Maximale Reihensicherung	15 A
Statische Last (Schnee / Wind)	5400 Pa / 2400 Pa

Garantiebestimmungen

- 10 Jahre Herstellergarantie
- 10 Jahre Garantie auf 90 % Leistungsabgabe
- + weitere 15 Jahre Garantie auf 80 % Leistungsabgabe

¹ Messtoleranzen STC: ± 3% (P_{max}), ± 10% (V_{max} , I_{Mpp} , V_{oc} , I_{sc}). Werte bei Standardtestbedingungen STC (Luftmasse AM 1,5, Einstrahlung 1000 W/m², Zelltemperatur 25 °C) | Achtung: vor Verwendung des Produkts die Sicherheits- und Installationshinweise lesen! | Änderungen vorbehalten © ZNSHINE SOLAR 2014 | Versionscode: ZXM5-72-1405.D

Verpackungseinheiten

Module pro Palette	30 St. (35 mm)
Module pro 40'-Container	1008 St. (35 mm)
Module pro Palette	30 St. (35 mm)
Module pro 40'-Container	840 St. (35 mm)